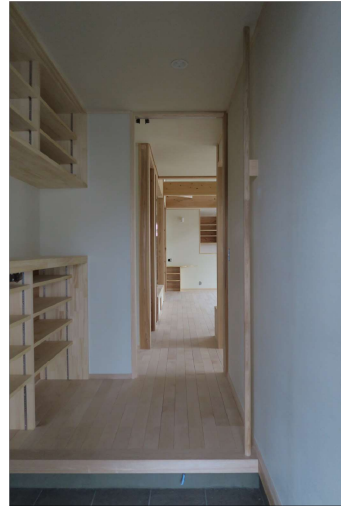


「長屋根の家」

設計監理：田村建築設計工房

施工：分離発注



主な仕上げ

外部

屋根：ガルバリウム鋼板

外壁：そとん壁

塗料：ダークオーク（シッケンズ）

室内

床：厚15カバ桜無垢板

壁：珪藻土塗り、杉無垢板

天井：珪藻土塗り、杉無垢板

設備システム

暖房方式：床下エアコン

給湯設備：エコキュート

太陽光発電：5.5kw

建築概要

敷地面積：399.34 m² (120.0坪)

延床面積：35.5坪 + 外物置1.5坪

(1階25.25坪 + 2階10.25坪)

構造規模：木造2階建て

家族構成：夫婦 + 子供1人

